

Farsi



Multicultural Problem  
Gambling Service for NSW  
*strengthening people and families*



شماره تلفن رایگان  
1800 856 800

خدمات رایگان مشاوره و پشتیبانی برای قماربازان مشکل  
زا با سوابق فرهنگی مختلف و خانواده‌های آنان



Multicultural Problem  
Gambling Service for NSW  
*strengthening people and families*

با ما تماس بگیرید:

Multicultural Problem Gambling Service for NSW

PO Box 7118 Parramatta BC NSW 2150

تلفن: (61 2) 9840 3329

فکس: (61 2) 8838 2165

تلفن رایگان: 1800 856 800

ایمیل: [mpgs@wsahs.nsw.gov.au](mailto:mpgs@wsahs.nsw.gov.au)

وب سایت: [www.dhi.gov.au/mpgs](http://www.dhi.gov.au/mpgs)



Diversity  
Health  
Institute  
Quality Health Care for a Diverse Australia

Multicultural Problem Gambling Service (سرویس چند فرهنگی قماربازی مشکل زا) یک ابتکار مشترک Community Relations Commission For a multicultural NSW (کمیسیون روابط اجتماعی برای نیو سات ویلز چند فرهنگی) و Sydney West Area Health Service (سرویس بهداشت منطقه‌ای غرب سمیڈنی) است. کمک مالی برای این پروژه توسط دولت نیو سات ویلز از محل RGF - Responsible Gambling Fund (صندوق قماربازی مسئولانه) تامین شد. اما عقاید بیان شده در این نشریه منحصرأ متعلق به نویسندگان/نویسندگان می‌باشد.

## علائم ابتلا به قماربازی مشکل زا

قماربازی می‌تواند مشکلات زیر را ایجاد کند:

- نا سالمی ناشی از فشار مالی (مثلاً بی خوابی و بی اشتها)
- مجادله با خانواده و دوستان در مورد موضوعات مربوط به پول
- خود را مقصر دانستن و عصبانیت
- ترس از اینکه در آینده چه خواهد شد



تخمین زده می‌شود که  
برای هر یک نفری  
که مشکل قماربازی دارد هفت نفر  
دیگر تحت تاثیر قرار می‌گیرند.

## نشانه‌های قماربازی مشکل‌زا

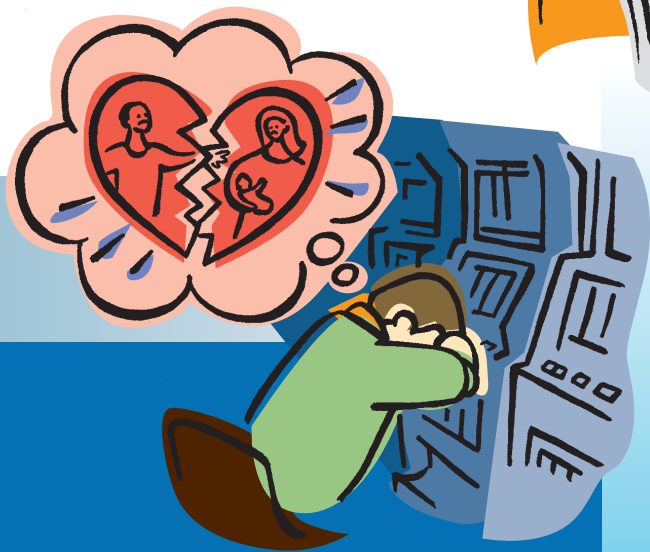
شما ممکن است مشکل قماربازی داشته باشید اگر:

- هر روز به قمار بازی فکر می‌کنید
- احساس افسردگی می‌کنید و قمار می‌کنید
- برای قمار کردن پول قرض می‌کنید
- قماربازی خود را از خانواده و دوستان پنهان می‌کنید

## عواقب قماربازی مشکل‌زا

قماربازی می‌تواند باعث شود که شما:

- احساس خجالت کنید
- احساس افسردگی و اضطراب داشته باشید
- دچار مشکلات مالی شوید
- در خانواده و روابطتان شکست بخورید



بین ساعات 8.30 صبح و 5 بعد از ظهر دوشنبه تا جمعه، با شماره تلفن رایگان 1800 856 800 با ما تماس بگیرید

برای دریافت کمک در خارج از ساعات کار ما با تلفن کمک اطلاعات قماربازی، مشاوره و ارجاع G-line (NSW) شماره 1800 633 635 (تلفن مخصوص ناشنوایان 1800 633 649) که 24 ساعت در روز و هفت روز در هفته کار می‌کند تماس بگیرید.



## برای تامین کنندگان خدمات

- ما خدمات زیر را به تامین کنندگان خدمات در نیو سات ویلز ارائه می‌دهیم:
- آموزش در مورد مسایل میان فرهنگی در قماربازی مشکل‌زا و خدمات همگانی قماربازی مشکل‌زا
  - قبول کسانی که توسط تامین کنندگان خدمات ارجاع می‌شوند
  - ارائه راهنمایی و مشورت تخصصی بالینی و میان فرهنگی

## Multicultural Problem Gambling

MPGS - Service (سرویس چند فرهنگی قماربازی مشکل‌زا نیو سات ویلز) به قماربازان مشکل‌زا و خانواده‌های آنان کمک رایگان و محرمانه ارائه می‌دهد. مشاورین ما مددکاران تحصیل‌کرده و مجربی هستند که به زبان شما حرف می‌زنند و فرهنگ شما را درک می‌کنند.

## خدمات موجود برای قماربازان مشکل‌زا و خانواده‌های آنان

- مشاوره تلفنی محرمانه و رایگان
- مشاوره تخصصی رو در رو/خانوادگی به بسیاری از زبانها
- اطلاعات تلفنی، راهنمایی و ارجاع (مثلاً مشاوره مالی)
- برنامه‌های آموزشی اجتماعی

